



Palmeraie
I M M O B I L I E R

L'EXPERIENCE DU BONHEUR

CALIFORNIA GOLF RESORT

BOUSKOURA



Palmeraie
I M M O B I L I E R

CRÉATEUR DE CONCEPT DE VIE

Esthète du haut standing au Maroc, Palmeraie Immobilier est un développeur de référence, initiateur de luxueux Resorts où qualité et raffinement vont de pair, depuis plus de 30 ans.

Palmeraie Immobilier a toujours veillé à respecter un subtil mélange entre modernité et authenticité, afin de créer des espaces en harmonie avec leur milieu naturel, et assurer au quotidien un suivi assidu, riche et axé essentiellement sur le souci du détail.

Nos projets mettent en scène l'univers de l'immobilier de luxe dans toutes ses facettes, tout en proposant une architecture mêlant ingénieusement modernité et authenticité.



PRÉSENTATION DU PROJET

S'étalant sur une vaste étendue boisée de 127 hectares de verdure et d'espaces naturels, California Golf Resort est un resort résidentiel et touristique luxueux.

Mettant en avant une luxueuse architecture raffinée et utilisant des matériaux naturels nobles comme le bois ou la pierre, California Golf Resort vous propose divers aménagements pour vous ressourcer dans un cadre somptueux. Le resort abrite un prestigieux golf 18 trous avec country club dédié aux plus fervents adeptes de la balle blanche, un court de tennis, fitness, terrains de sports, piscines, un sublime spa pour vos loisirs.

Laissez-vous tenter par l'appel de la forêt, l'un des rares et prestigieux lieux verts à Casablanca, qui vous offrira la possibilité de pratiquer du sport en pleine nature tout en bénéficiant d'un microclimat doux et agréable tout au long de l'année.

PLAN DE MASSE



Bureau SAV





Entrée du projet

Zone d'animation

Bureau de vente

Aire de jeux

Entrée projet

ZONE D'ANIMATION
Country club, Restaurants, SPA
Piscine, Terrain omnisport

----- Parcours de santé





VILLAS

California Golf Resort est doté de majestueuses villas aux noms évocateurs qui vous feront voyager à travers le monde. Le resort est composé de trois types de villas : Isolées, jumelées, en bande.

Conçues pour offrir intimité et luxe en accordant une attention particulière aux détails, ces villas répondront aux goûts de tous.

VILLA SERENITY



Plans de distribution



Rez-de-chaussée



Sous-sol



Etage

Surface totale : 710m²

VILLA BEVERLY



Plans de distribution



Rez-de-chaussée



Sous-sol



Etage

Surface totale : 694m²

VILLA SPRINGDALE



Plans de distribution



Rez-de-chaussée



Sous-sol



Etage

Surface totale : 533m²

Nouvelle Typologie

Sous-sol

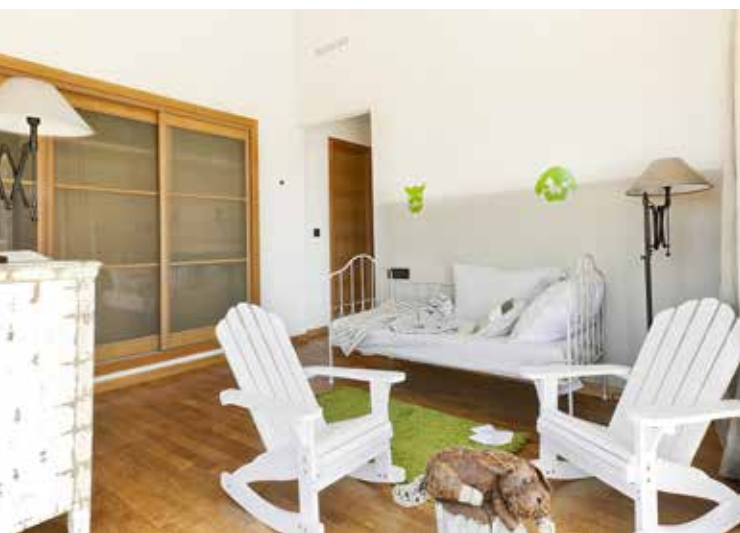


Rez-de-chaussée



Etage

Surface totale : 533m²



VILLA MONTROSE



Plans de distribution



Rez-de-chaussée

Surface totale : 533m²

Sous-sol



Etage

Nouvelle Typologie

Sous-sol



Rez-de-chaussée



Etage

Surface totale : 533m²



VILLAS SUNRISE & SUNSET



Plans de distribution

Sous-sol



Rez-de-chaussée

Surface totale : 533m²



Etage

Nouvelle Typologie

Sous-sol



Rez-de-chaussée



Etage

Surface totale : 371m²



VILLA SPRING LAKE



Plans de distribution

Sous-sol



Rez-de-chaussée



Etage

Surface totale : 288m²





RÉSIDENCES

Le projet California Golf Resort vous invite à découvrir une offre exclusive de produits incontestablement uniques. En plus de vues imprenables sur la nature et le golf, le projet vous offre également de somptueux appartements avec des «Rez de jardin».

Un appartement avec le luxe d'une villa, c'est désormais possible !

**BELLWOOD COTTAGE
(IMMEUBLE A)**



Plans de distribution



Rez - de - chaussée A

Rez - de - chaussée B

Niveau	Appartement	Surface bâtie	Surface totale
RDC	A	160	246
	B	139	238

Plans de distribution



1^{er} Étage E

1^{er} Étage F

Niveau	Appartement	Surface bâtie	Surface totale
1 ^{er} Étage	E	137	200
	F	144	204



2^{ème} Étage I

2^{ème} Étage J

Niveau	Appartement	Surface bâtie	Surface totale
2 ^{ème} Étage	I	136	230
	J	130	210

**GLENWOOD COTTAGE
(IMMEUBLE B)**



Plans de distribution



Rez - de - chaussée A

Rez - de - chaussée B

Niveau	Appartement	Surface bâtie	Surface totale
RDC	A	163	589
	B	137	650

Plans de distribution



Niveau	Appartement	Surface bâtie	Surface totale
1 ^{er} Étage	E	142	251
	F	154	254



Niveau	Appartement	Surface bâtie	Surface totale
2 ^{ème} Étage	I	143	239
	J	125	222

**BRENTWOOD COTTAGE
(IMMEUBLE D)**



Plans de distribution

Rez - de - chaussée 2



Rez - de - chaussée 1

Rez - de - chaussée 3

Niveau	Appartement	Surface bâtie	Surface totale
RDC	1	102	171
	2	94	141
	3	107	185

Plans de distribution

1^{er} Étage 5



1^{er} Étage 4

1^{er} Étage 6

Niveau	Appartement	Surface bâtie	Surface totale
1 ^{er} Étage	4	103	127
	5	94	117
	6	107	137

2^{ème} Étage 8



2^{ème} Étage 7

2^{ème} Étage 9

Niveau	Appartement	Surface bâtie	Surface totale
2 ^{ème} Étage	7	103	136
	8	95	130
	9	97	127

DUPLEX COTTAGE



Plans de distribution

NIVEAU 1



Duplex	Surface bâtie	Total superficie
1	217	298
2	186	261
3	203	303

Plans de distribution

NIVEAU 2



Duplex 1

Duplex 2

Duplex 3

Duplex	Surface bâtie	Total superficie
1	217	298
2	186	261
3	203	303







RÉSIDENCES INTÉRIEURS

California Golf Resort est la promesse d'un ravissement des sens. Les résidences offrent des intérieurs généreux magistralement sublimés et des espaces intelligemment repensés.

Fluidité de l'architecture et alliance subtile entre tradition et modernité, chaque petit recoin respire le raffinement et l'élégance, à travers une profusion de formes et de matières... l'art et la manière.











* Document non contractuel

05 20 12 12 12

www.palmeraieimmobilier.ma

